

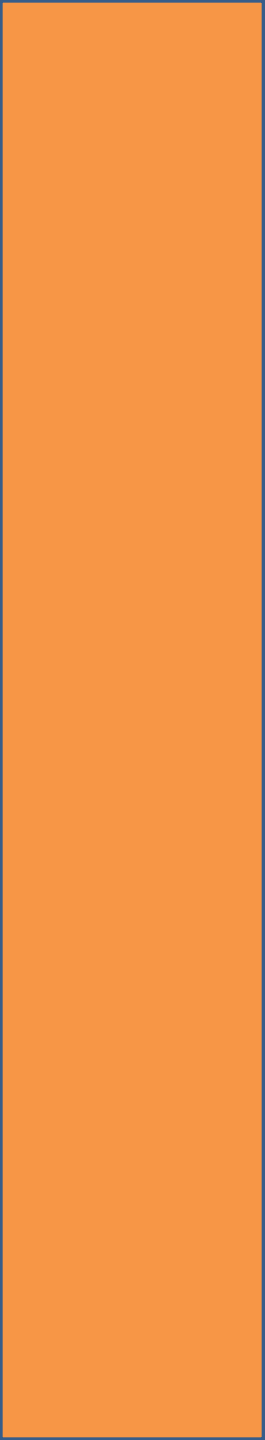
Анализ деятельности музеев

Adrian Babbidge

Санкт-Петербург
27 марта 2014

Что такое анализ деятельности музея ?

- Сравнение музея с другими музеями с целью определить:
 - сферы деятельности, давшие удовлетворительные результаты
 - вопросы, требующие пересмотра и изменений
 - области, где полученный эффект не соответствует затраченным ресурсам
- анализ музейной культуры, систем, процессов с целью определить сильные и слабые стороны
- разработка будущей стратегии музея



Пример 1: местные органы власти

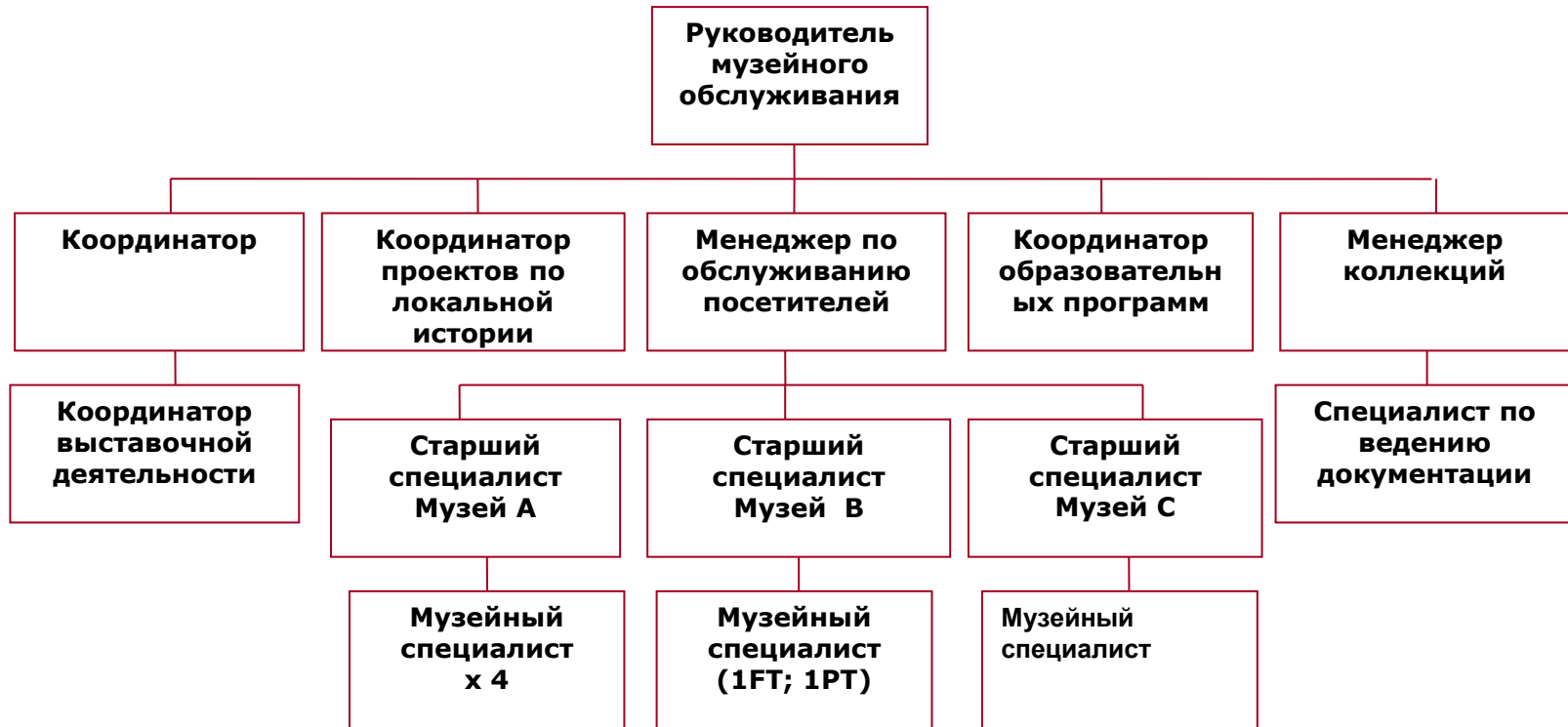
Цель анализа

- Обозначить направление развития на 5-летний период
- дать практические рекомендации
- определить критерии оценки успеха

Музейная служба

- нетуристический столичный регион на севере Англии
- управляется местными органами власти с 1950х
- 3 государственных музея (1953, 1968, 1973) и 2 дополнительных объекта (хранилище и офисные здания)
- коллекции
 - искусство (не имеет регионального значения)
 - оружие и доспехи (не имеет регионального значения)
 - костюмы и текстиль (имеет региональное значение)
 - Транспортные и промышленные объекты (уникальная региональная коллекция)
 - Социальная история (предметы серийного производства)
 - Бумажные документы и фотографии (уникальная региональная коллекция)

Штат



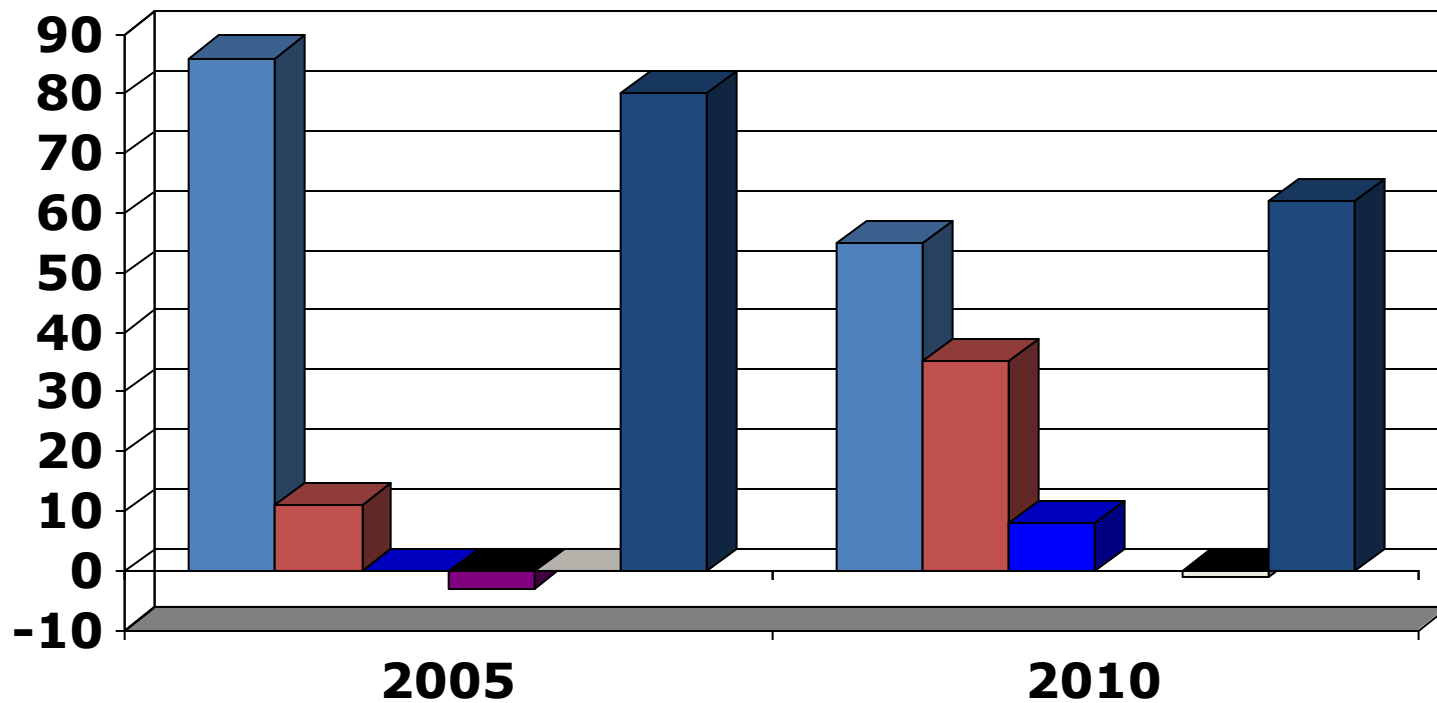
Показатели работы

Описание	Местный совет	Изменения 09/08 %	Средний показатель	75 th квартиль	Средняя величина	25 th квартиль
			<i>All councils/Unitary Councils</i>			
Использование музейных услуг на 1000 человек населения	534	+6.8	1,027	771	325	108
			1,337	1,796	754	346
Количество посещений музея на 1000 человек населения	468	-1.7	510	514	232	85
			878	919	504	252
Количество посещений школьными группами	11,548	-26	6,316	7,094	2,274	587
			12,558	17,544	7,082	1,989

Результаты деятельности

Описание	Совет-заказчик	Совет 1	Совет 2	Совет 3	Совет 4	Средний показатель по региону
Использование музейных услуг на 1000 человек населения	534	346	466	1,830	2,094	878.3
Количество посещений музея на 1000 человек населения	468	345	316	1,612	1,784	650.7
Количество посещений школьными группами	11,548	4,017	6,131	5,725	9,399	6,707
Стоимость на душу населения	£4.58	na	nk	£4.64	£8.03	nk

Удовлетворение посетителей

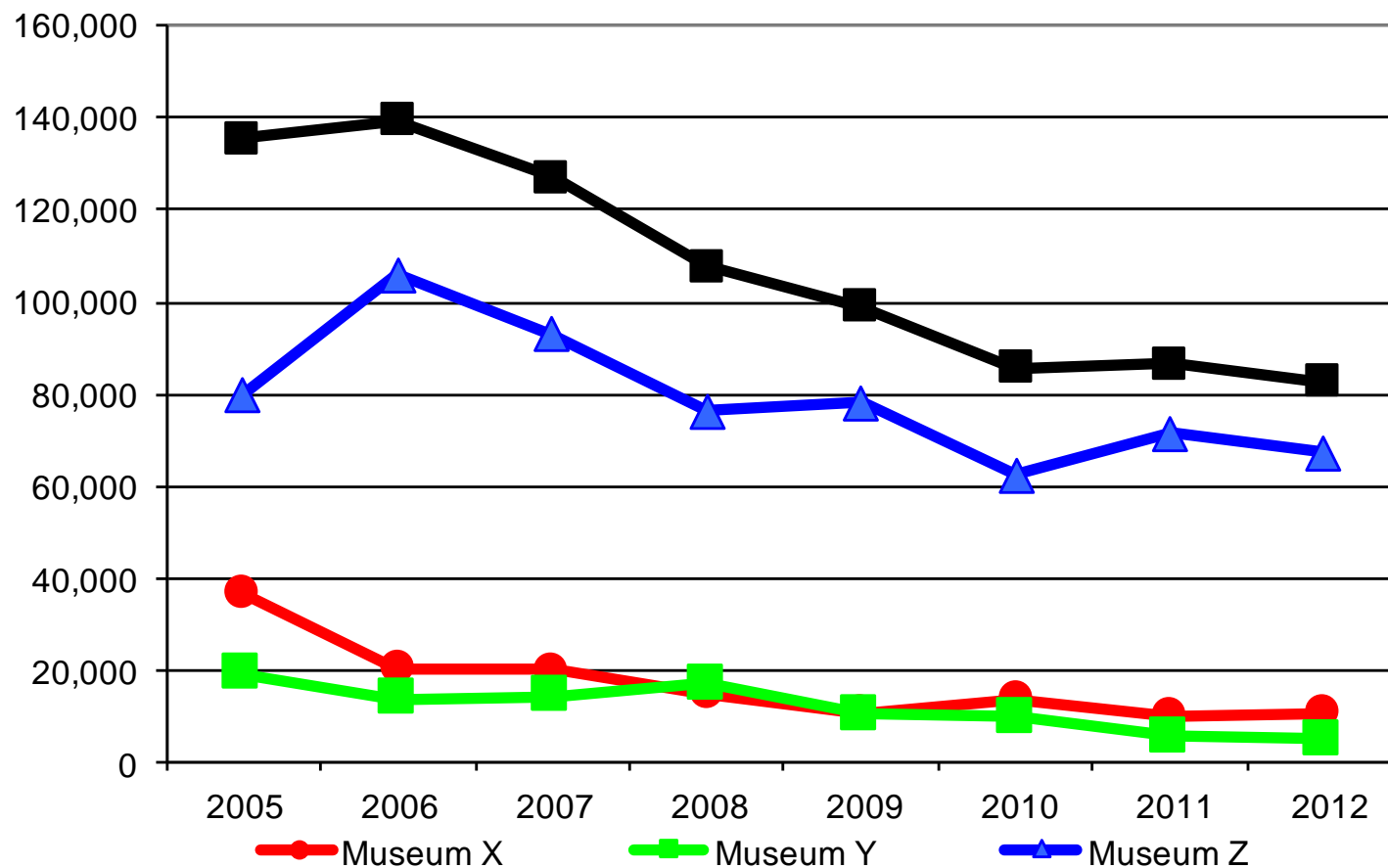


■ Very ■ Fairly ■ Neither/Nor ■ Fairly ■ Very ■ Residents

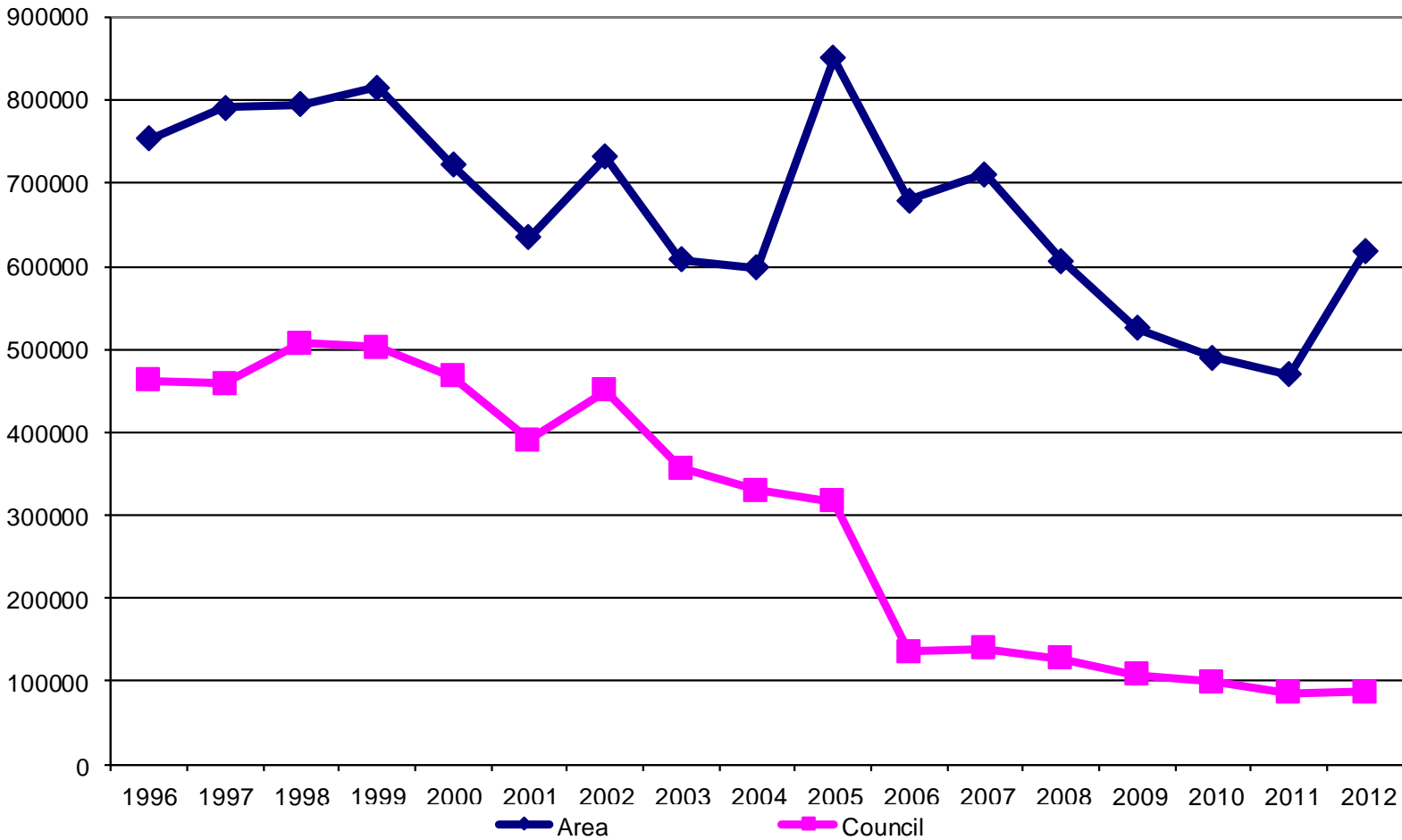
Экономические показатели

- Субсидии от органов местной власти = 94% бюджета
- Валовая прибыль от коммерческой деятельности = 24%; данные о чистой прибыли отсутствуют
- Затраты на розничную торговлю и ресторанной обслуживание 40 пенсов/чел - средний национальный показатель £1.35, средний региональный показатель £1.56

Статистика посещения музеев



Посещение музеев в регионе



Ключевые проблемы

- Отсутствие четкого курса
- Отсутствие ориентации на посетителя
- Акцент на вопросы, связанные с текущей деятельностью музея
- коллекции, несоответствующие профилю музея
- Низкие стандарты & низкая эффективность работы
- Сокращающиеся ресурсы

Цель & Направление

- достичь целей, поставленных органами местного самоуправления и партнерами
- принимать участие в проектах других организаций
- демонстрировать выгодное вложение средств
- предоставлять услуги, доступные для местных жителей
- обеспечивать условия для участия жителей в проектах музея
- стимулировать чувство гордости за родной город

Выводы

- сконцентрировать все ресурсы на одном музее
- команда из трех местных кураторов team of three community curators
- работа с местными жителями и со школами
- выставки, мероприятия, экскурсии, возможности для волонтеров
- рационализация коллекций
 - сохранение
 - передача
 - использование в образовательных целях и социальных программах
 - передача в другие музеи
 - продажа или ликвидация

Музей X

- обновлен и актуализирован
- цель – увеличить количество посетителей примерно на 1/3
- совместное управление с историческим парком, в котором находится музей
- пристройка к основному зданию для дополнительного выставочного пространства, образовательного центра и офисных помещений

Коллекции

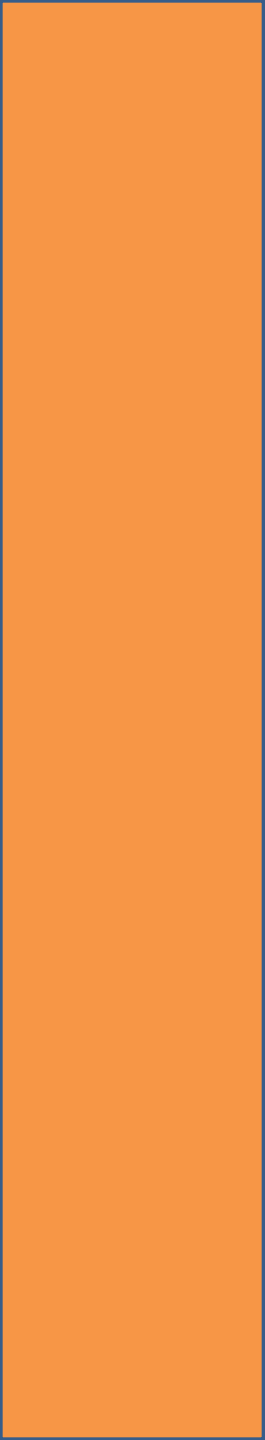
- необходимость рационализации
- систематизация:
 - сохранение
 - списание
 - для учебных целей и социальных программ
 - передача в другие музеи
 - продажа

Изменения в штате сотрудников



Финансовые показатели

- дополнительные £53k в доход бюджета
- £4.8 млн на благоустройство (средства органов местного самоуправления, фонда лотереи культурное наследие и других общественных фондов)
- сумма сэкономленных средств £25k - £115k в год через 5 лет за счет
 - снижение расходов на содержание территории и зданий
 - более эффективные методы работы
 - более выгодная коммерческая деятельность



Пример 2: Независимый музей

Музей

- основан в 1970ые
- коллекция транспортных средств
- расположен в туристическом центре
- нет государственного финансирования
- регулярно проводит анализ результатов деятельности

Внешние стандарты



Музейная аккредитация

Базовые стандарты для музейного сектора

- жизнеспособность организации
- коллекции
- пользователи



Статус особо ценных коллекций

- Качество коллекций
- Управление коллекциями
- Общественная деятельность

Посещаемость

	2007	2008	2009	2010
	Рост/ (Спад) %	Рост/ (Спад) %	Рост/ (Спад) %	Рост/ (Спад) %
Клиент	16	9	7	8
Средний показатель по региону	16	0	6	(10)
Достопримечательности				
Все достопримечательности	3	2	5	3
Музеи и галереи	4	8	4	5
Железные дороги	(1)	(4)	9	1
Исторические объекты	0	2	8	4

Финансовые показатели:

	Клиент	Средний показатель	
		<i>Average</i>	<i>Range</i>
Surplus, Unrestricted Funds	9%	8%	14% - 4%
Growth/(Reduction) Unrestricted Funds	143%	36%	143% - (19%)
Restricted funds % of turnover	59%	84%	100% - 55%
Trading turnover	36%	18%	49% - (2%)
Voluntary (grants and donations)	3%	6%	23% - 0%
Fundraising (ancillary trading/events)	44%	53%	96% - 24%
Activities (primary purpose trading)	49%	35%	56% - 4%
Investments	4%	6%	29% - 4%
Employee Numbers	45	96	17 - 263

Финансовые показатели

	<i>Client</i>	<i>Benchmark</i>	<i>Range</i>
Статьи расходов			
<i>Сотрудники</i>	29%	30% - 50%	49% - 20%
<i>Здания и территория</i>	22%	20%	
<i>Другие расходы</i>	49%	30% - 50%	
Коэффициент ликвидности	7:1	2:1	
Свободные резервы	4%		